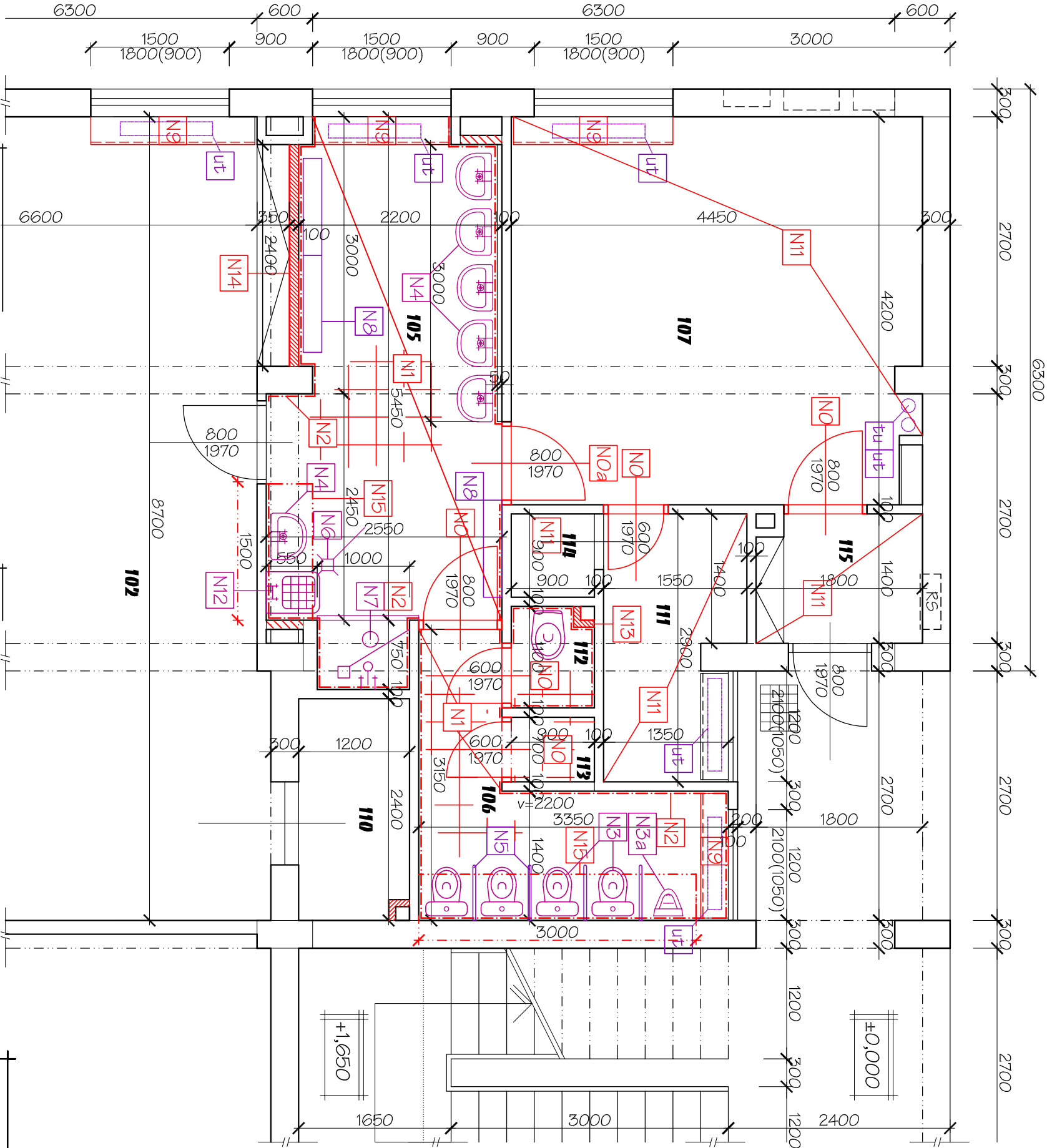


PŮDORYS 1.NP



LEGENDA MATERIÁLŮ

	STÁVAJÍCÍ NOSNÉ ZDIVO
	STÁVAJÍCÍ NENOSNÉ KONSTRUKCE
	NOVÉ KONSTRUKCE

POZN:

- zpětná montáž 2ks litinových těles ÚT vč. vypuštění systému a nutných zkoušek
- nový syntetický nátěr 1x zákl. + 2x vrchní, email speciální email syntetický vhodný pro nátěr teplovodního potrubí
-

LEGENDA MÍSTNOSTÍ:

Míst.č.	Účel místnosti	Výměra	podlaha	stěny	strop
102	LEHÁRNA	60,9 m2	PVC	omítka, malba	omítka, malba
105	UMÝVÁRNA	12,2 m2	keramická dlažba	obklad v=1800	omítka, malba
106	WC	6,0 m2	keramická dlažba	obklad v=1800	omítka, malba
107	ŠATNA	17,8 m2	PVC	omítka, malba	omítka, malba
110	LEHÁTKA	3,2 m2	PVC	omítka, malba	omítka, malba
111	ŠATNA - ZAM.	4,2 m2	PVC	omítka, malba	omítka, malba
112	WC ZAMĚSTN.	1,1 m2	keramická dlažba	obklad v=1800	omítka, malba
113	ÚKLID. KOMORA	0,7 m2	keramická dlažba	omítka, malba	omítka, malba
114	KOMORA	0,9 m2	nový povlak PVC	omítka, malba	omítka, malba
115	ÚSTUP	2,5 m2	PVC	omítka, malba	omítka, malba

LEGENDA NOVÝCH DODÁVEK A KČÍ

- N1** NOVÁ KERAMICKÁ DLAŽBA DLAŽDICE 300x300 DLE SPÁROŘEZU vč. NOVÉ VYROVNÁVACÍ STĚRKY, PENETRACE A LEPIDLA, DO NEREZ LIŠT
- N2** NOVÝ KERAMICKÝ OBKLAD STĚN, OBKLADACKÝ 250x200 DLE SPÁROŘEZU LIŠTELÝ, ZRCADLA, vč. VYROVNANÍ PODKLADU, PENETRACE A LEPIDLA
- N3** NOVÉ KERAMICKÉ WC DLE SPECIFIKACE vč. osazení, stavebních úprav a napojení na rozvody ZTI
- N3a** NOVÝ KERAMICKÝ PISOÁR DLE SPECIFIKACE vč. osazení, stavebních úprav a napojení na rozvody ZTI
- N4** NOVÉ KERAMICKÉ UMYVADLO DLE SPECIFIKACE vč. osazení, stavebních úprav a napojení na rozvody ZTI
- N5** NOVÉ ZÁSTĚNY MEZI KLOZETOVÝMI MÍSTAMI vč. montáže, typy a barvy dle specifikace
- N6** NOVÁ VPRUŠT vč. přisoušených stavebních úprav
- N7** NOVÁ SPRCHOVÁ VANIČKA A BATERIE, NOVÁ ZÁSTĚNA NA TELESKOP, TYČI vč. přisoušených stavebních úprav a montáže, vč. dozdivky a obkladu vaničky
- N8** NOVÉ ZÁVĚSNÉ VĚŠÁKY NA RUČNÍKY vč. přisoušených stavebních úprav a montáže
- N9** NOVÉ PARAPETNÍ DESKY A KRYTY ÚT vč. přisoušených stavebních úprav a montáže
- NO NOa** NOVÉ DŘEVĚNÉ DVĚŘE SE ZÁRUBNÍ, typ a počty ve specifikaci vč. přisoušených stavebních úprav a zapravení
- N11** NOVÝ POVLAK PVC vč. stěrky, lepidla a soklových lišt
- N12** NOVÁ VÝLEVKÁ vč. přisoušených stavebních úprav a zapravení průraz v stropní k-ci nad 1.NP a vypourání podlahy vč. úseku napojení kanalizace
- N13** NOVÁ PŘÍZDÍVKA Z TVAROVEK YTONG vč. lepidla, omítky a výmalby
- N14** NOVÁ PŘÍČKA Z TVAROVEK YTONG příčka tl.100mm, vč. lepidla, omítky a výmalby
- N15** NOVÝ SDK PODHLED - PŘEKRYTÍ KANALIZACE zavěšená SDK konstrukce z impregnovaných desek š= 0,5 x v= 0,5m

Zodp. projektant:		Vyracoval:		Kreslil:		
Ing. Miroslav Rytel		Ing. Vlasta Vargová				
Investor		ZŠ a MŠ MUDr. Lukášové, Ostrava-Hrabůvka				
Akce		OPRAVA SOCIÁLNÍCH ZAŘÍZENÍ PAVILONU B MŠ Kjr. Nováka 1401/30				
Místo stavby		budova B, MŠ Mjr. Nováka 1401/30, Ostrava-Hrabůvka		Stupeň		DPS
Část		STAVEBNÍ ČÁST		Datum		prosinec 2016
Obsah		DÍLČÍ PŮDORYS 1.NP		Zak. číslo		XLVIII/2016
		NOVÝ STAV		Měřítko:		1:50
				Číslo výkresu:		D.1.1.B)05

